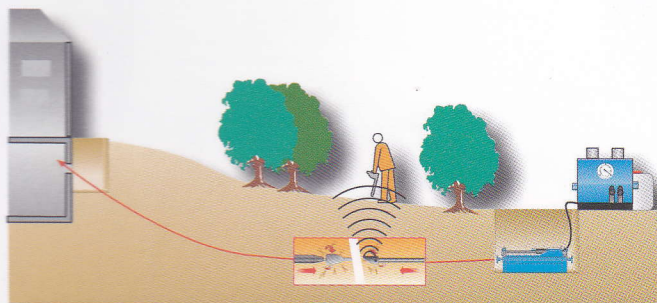


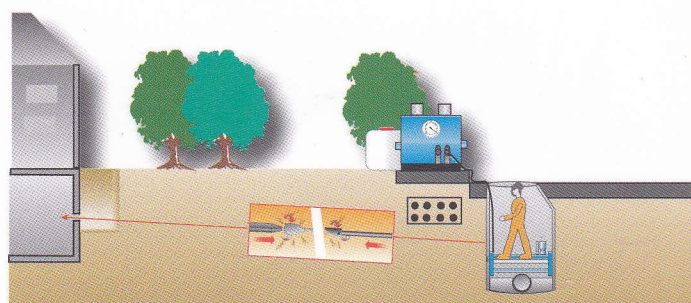
# GRUNDOPIT / GRUNDOBORE



## Conexiones a casas con la Grundopit con sistema de fluidos de perforación

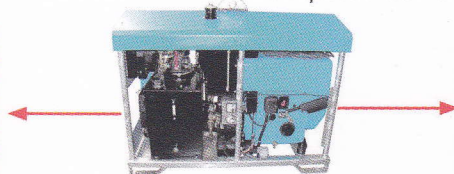


Cala – cala o directamente al sótano

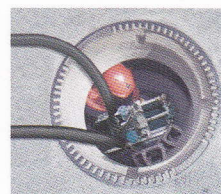


De arqueta a cala o directamente hasta el sótano.

**Grundopit (Estándar/ versión potencia):**  
Longitudes hasta 50 m/  
DN 160, también para  
perforaciones en roca.

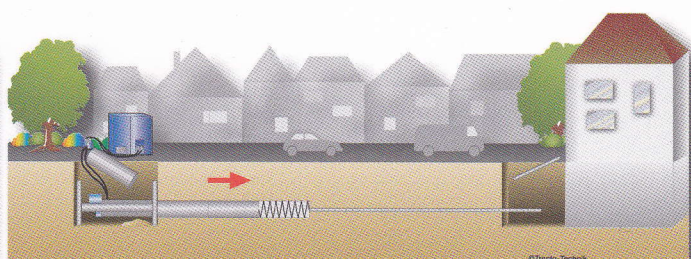
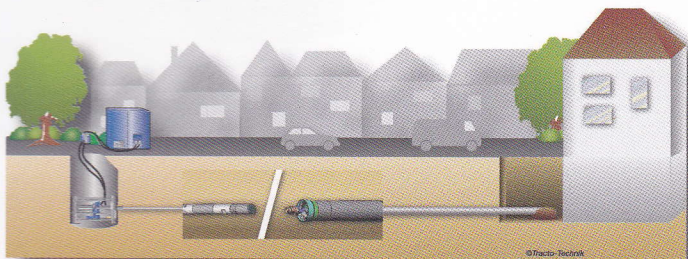


Propulsión: **Grupo hidráulico TT B 20**  
con motor Diesel 24,4 kW



**Grundopit S (Arqueta)**  
hasta 50 m / DN 160 para "el  
último paso" para la instalaci-  
ón de cables de datos desde  
los grandes colectores hasta  
su casa.

## Conexiones a casas con la Grundobore con el sistema de empuje y rotación.



### Grundobore 200 S

Equipo de empuje para la instalación dirigida y no dirigida de conexiones a casas DN 100-150 en terrenos compactables y para la instalación de tuberías de protección hasta DA 220.

- Desde arquetas de 1 metro
- Fácil instalación de los componentes
- Alta exactitud de instalación
- Empujes hasta aprox. 20 m
- Transporte del detritus a la cala de salida
- Sistema de detección Sonda



### Grundobore 400

Equipo de empuje para la instalación dirigida y no dirigida de conexiones a casas en toda clase de terrenos y para la instalación de tuberías de protección hasta DA 406.

- Alta exactitud de instalación
- poca profundidad
- Construcción sólida, adaptada a la obra, sin vibraciones
- Empujes hasta aprox. 50 m
- Sin averías en los terrenos
- Autorizado por la DWA A 125 y DVGW GW 304
- Sistema de detección laser o Video-Theodolit

